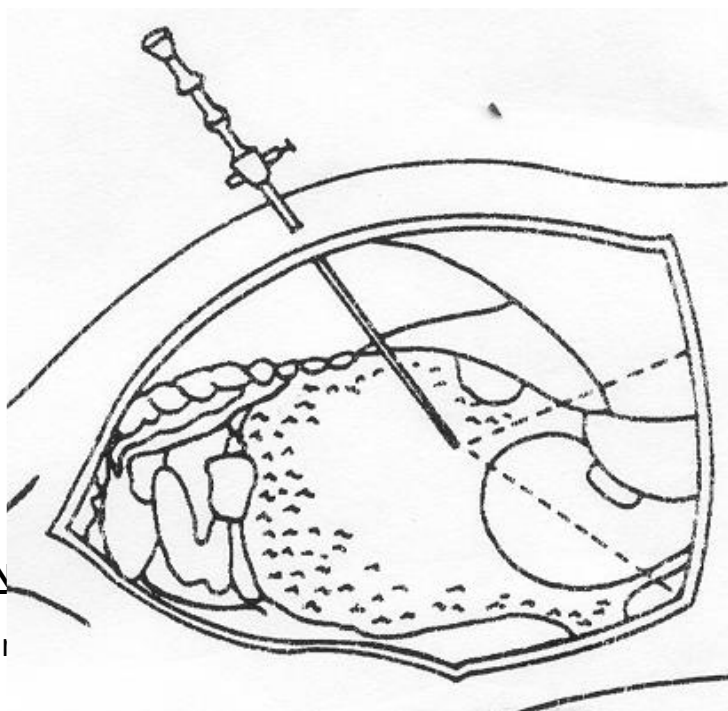


CONSEILS POSTOPÉRATOIRES

LAPAROSCOPIE DIAGNOSTIQUE



ALIMENTATION

Après votre opération,
prenez des repas selon

les conseils de votre médecin
puis prendre

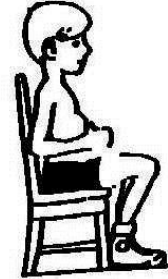
DOULEUR

- Prendre les analgésiques (calmants) selon la prescription de votre chirurgien.
- Le chirurgien gonfle votre abdomen avec un gaz « le dioxyde de carbone » qui peut occasionner de la douleur dans vos épaules.
 - Mettre de la chaleur sur vos épaules afin de diminuer cette douleur.
 - Garder la tête surélevée avec des oreillers lorsque vous êtes étendu.
 - Faire des exercices musculaires et des exercices respiratoires afin d'éliminer ce gaz.

EXERCICES RESPIRATOIRES

L'exercice suivant vous fera peut-être ressentir des douleurs au site de votre plaie opératoire mais n'ayez pas peur, cela n'est pas dangereux. Avec la pratique, la douleur s'atténuera d'elle-même. La toux a pour but de vous aider à vous débarrasser des sécrétions accumulées au niveau des poumons à la suite de l'anesthésie.

Inspirer profondément par le nez. Retenir votre respiration pendant 3 à 5 secondes.



Expirer lentement et complètement. Tousser 1 à 2 fois en appuyant sur votre abdomen avec un oreiller ou une serviette.



PANSEMENT/PLAIE

- Les pansements abdominaux peuvent être enlevés deux (2) jours après la chirurgie.
- Les points de sutures ou agrafes seront enlevés 5-7 jours après la chirurgie.
- Si vous avez des points fondants, ils tomberont d'eux-mêmes 10-15 jours après votre chirurgie.
- Si vous avez des diachylons de rapprochement, attendre 7-10 jours avant de les enlever.

RECOMMANDATIONS

- Ne pas conduire votre véhicule automobile pour 24 à 48 heures.
- Attendre deux (2) jours après la chirurgie avant de prendre un bain ou une douche.

Conseils postopératoires
LAPAROSCOPIE DIAGNOSTIQUE

CONSULTER

- Si vous faites de la température à plus de 100°F ou 38°C pendant plus de 24 heures.
- En présence de rougeur, douleur, chaleur, enflure ou écoulement jaunâtre ou verdâtre de votre plaie.
- Si saignement abondant au niveau de votre plaie.



Si besoin, consulter votre chirurgien. Dans l'incapacité de rejoindre votre chirurgien, communiquer avec Info-Santé 24 heures / 24 heures au numéro 811.

CONCEPTION :

Infirmiers(ères) cliniciens(nes) du programme-clientèle Évaluation préopératoire

COLLABORATION :

Myriam Lapointe, conseillère cadre (Direction des soins infirmiers)

APPROBATION :

Dr Patrick Trudeau, chef du service de chirurgie (2003.07.09)

PROGRAMMATION ET PLANIFICATION CHIRURGICALE

Mars 1998

Révision : Juillet 2003

Corrections mineures : Aout 2008

CS/CR/TF/FH/fh